



АДМИНИСТРАЦИЯ ГОРОДА ПЕРМИ
ДЕПАРТАМЕНТ ЗЕМЕЛЬНЫХ ОТНОШЕНИЙ

РЕШЕНИЕ

о размещении объектов № 1055 от 07.06.2019

г. Пермь, ул. Сибирская, 15

Департамент земельных отношений администрации города Перми в соответствии с пунктом 3 статьи 39.36 Земельного кодекса Российской Федерации, Положением о порядке и условиях размещения объектов на землях или земельных участках, находящихся в государственной или муниципальной собственности, на территории Пермского края без предоставления земельных участков и установления сервитутов, утвержденным постановлением Правительства Пермского края от 22.07.2015 № 478-п

разрешает Ерошиной Ольге

размещение объекта элементы благоустройства территории, в том числе малые архитектурные формы, за исключением некапитальных нестационарных строений и сооружений, рекламных конструкций, применяемых как составные части благоустройства территории

на землях: государственная собственность на которые не разграничена

на срок 1 год

местоположение: Пермский край, г. Пермь, Свердловский район, п. Новые Ляды, ул. 40-летия Победы, северо-западнее земельного участка с кадастровым номером 59:01:5111430:280

Ерошиной О.А. соблюдать требования пункта 3.6 Правил благоустройства и содержания территории в городе Перми, утвержденных решением Пермской городской Думы от 18.12.2018 № 265.

Приложение: схема предполагаемых к использованию земель или части земельного участка на 1 л. в 1 экз.

Начальник отдела
предоставления земельных участков
по работе с юридическими лицами



Н.М. Санникова

**Схема предполагаемых к использованию земель
или части земельного участка**

Объект: **Беседка**

Местоположение: **г. Пермь, район Свердловский, п. Новые Ляды, ул. 40-летия Победы, северо-западнее земельного участка с кадастровым номером 59:01:5111430:280**

Площадь земель или части земельного участка: **403 кв. м**

Категория земель: **земли населенных пунктов.**

Вид разрешенного использования: **нет**

Каталог координат, м		
№ точки границы	X	Y
1	521312,28	2252395,91
2	521303,41	2252405,00
3	521301,34	2252407,46
4	521281,97	2252389,37
5	521292,64	2252378,86

Условные обозначения:



граница испрашиваемого зе-



граница учтенного земельного



граница кадастрового квартала

:281

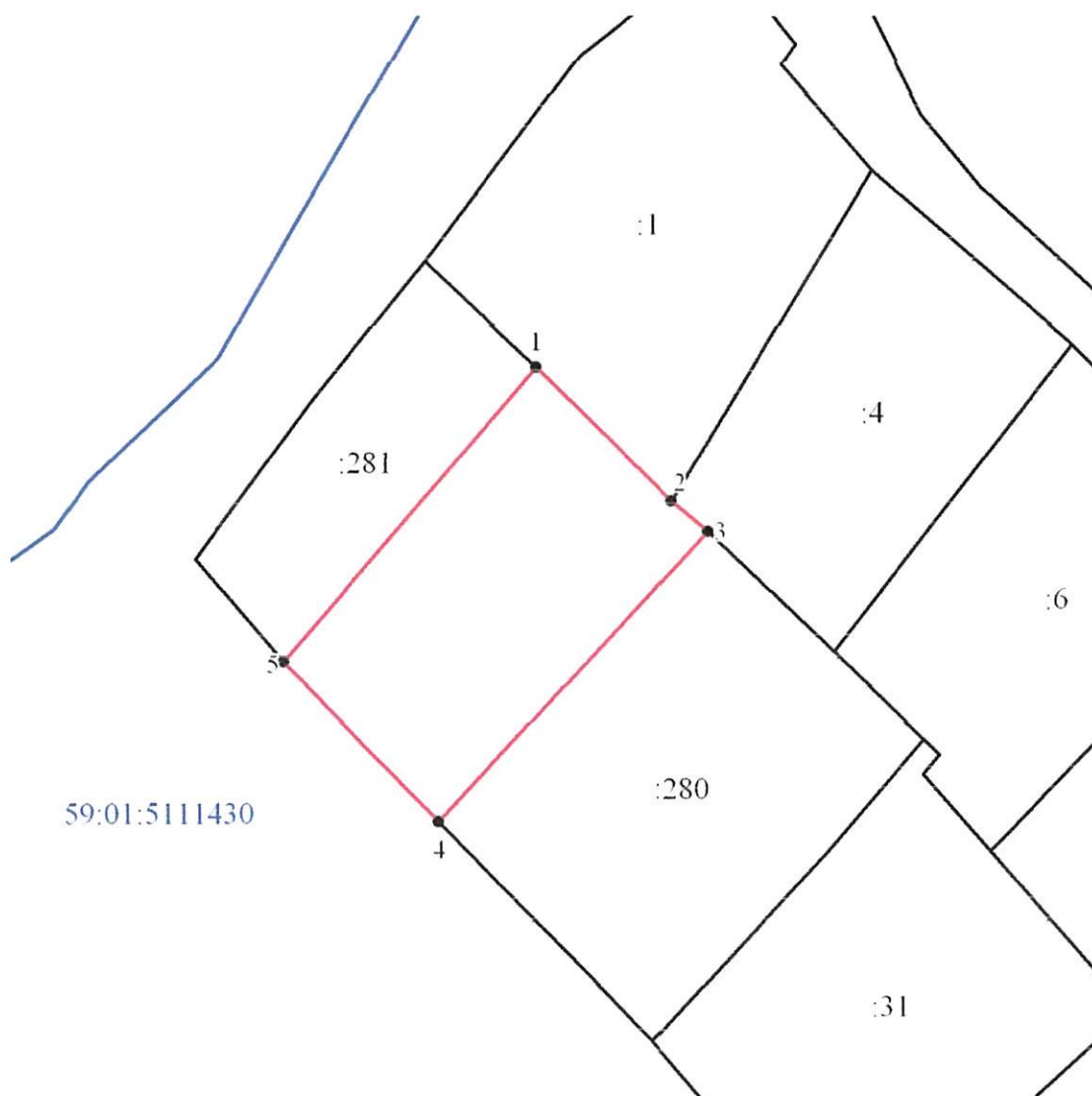
кадастровый номер земельного

59:01:5111430

кадастровый номер кадастрово-

Описание границ смежных землепользователей:

59:01:5111430:281, 59:01:5111430:1, 59:01:5111430:4, 59:01:5111430:280



Масштаб 1:500

Заявитель:

С.С. Смирнов